

# Logging WebMap Performance Metriken

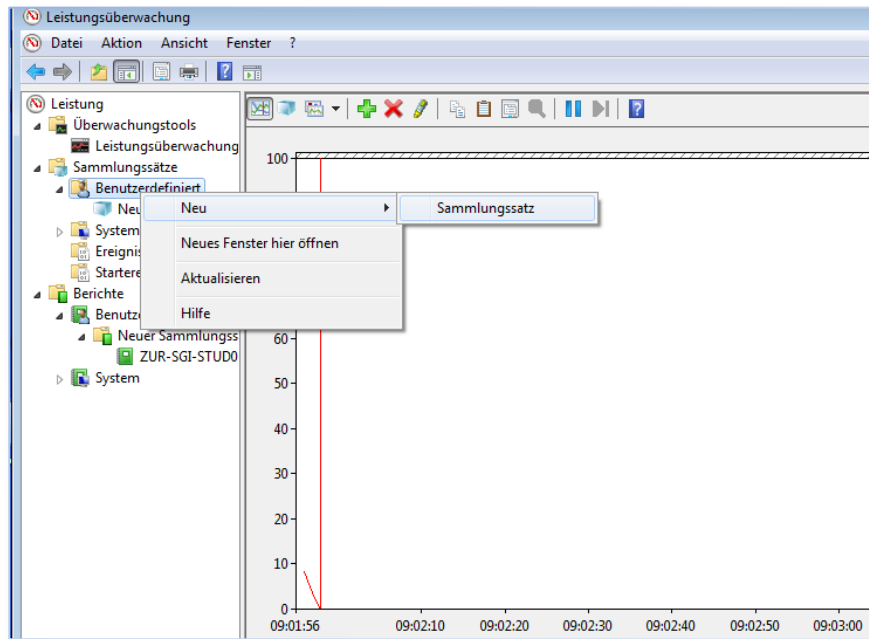
---

## Inhalt

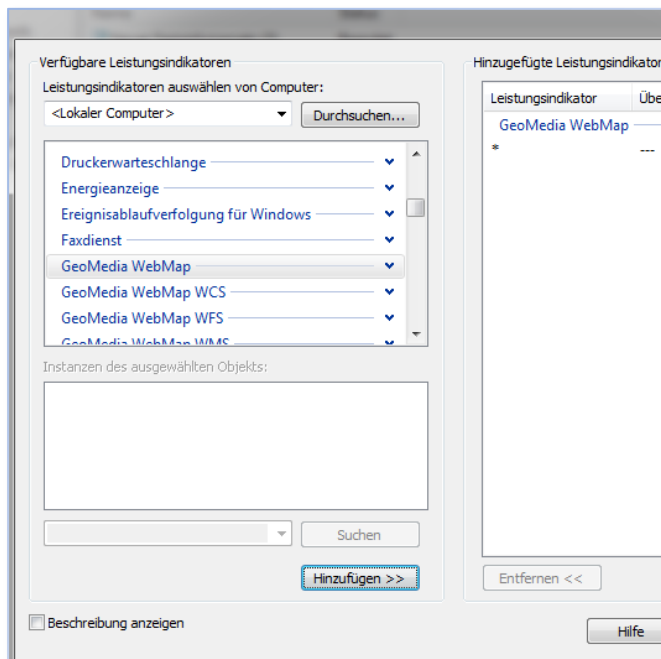
1	Konfiguration Windows Performance Monitor .....	1
2	Auszug aus dem WebMap Event-Log erstellen .....	2
3	Aufzeichnung der Memory-Grösse der WebMap-Prozesse .....	4

# 1 Konfiguration Windows Performance Monitor

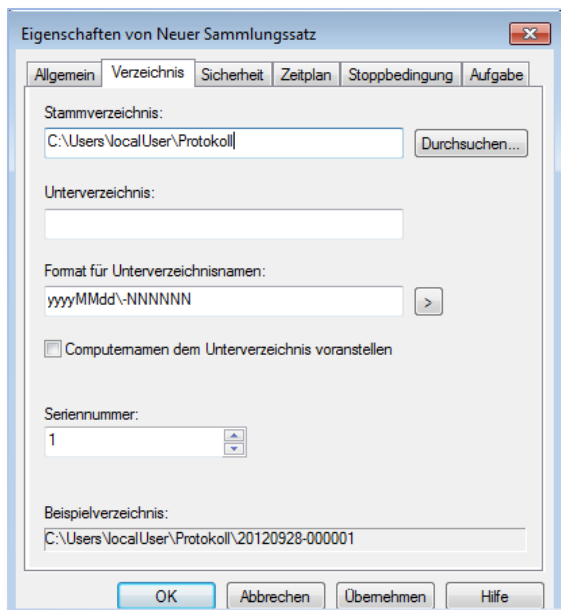
1. Öffnen des Windows-Performance-Monitors (Systemsteuerung → Verwaltung → Leistungsüberwachung).
2. Neues Leistungsindikatorenprotokoll für WebMap erstellen:
  - a. Erweitern von Sammlungssätze → Rechtsklick auf Benutzerdefiniert → Neu → Sammlungssatz



- b. Namen für das neue Protokoll eingeben (z.B. GeoMedia\_WebMap) und manuell erstellen wählen
- c. Im nächsten Fenster „Datenprotokolle erstellen“ und Leistungsindikatoren auswählen
- d. Im nächsten Fenster Hinzufügen → Geomedia WepMap als Indikator auswählen und hinzufügen, mit OK bestätigen und auf Weiter klicken, dann geeigneten Speicherort wählen.



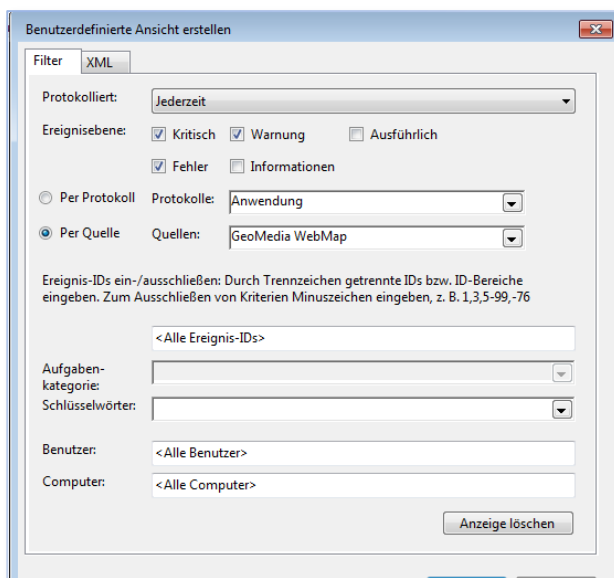
- e. Vor Fertigstellen „Eigenschaften für diesen Sammlungssatz öffnen“ anwählen und dann beenden. Im Reiter Verzeichnis bei Format für Unterverzeichnisnamen das Format yyyyMMdd\NNNNNN wählen.



- f. Danach sollte der neu eingerichtete Protokolldienst ersichtlich sein. Falls der Dienst noch nicht aktiv ist, kann er via Rechtemaustaste → Starten gestartet werden.

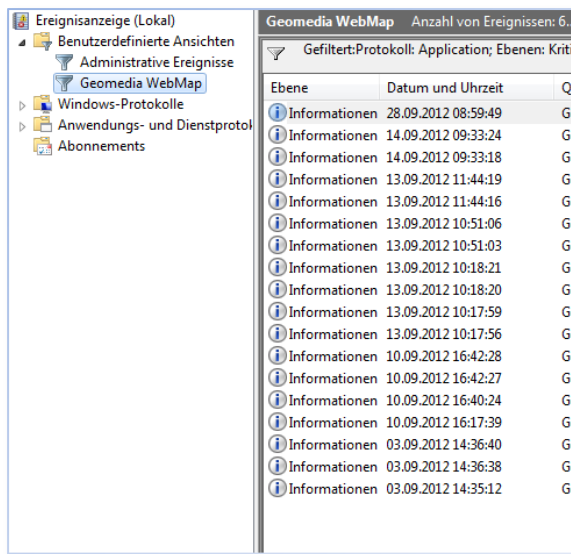
## 2 Auszug aus dem WebMap Event-Log erstellen

1. Ereignisanzeige öffnen (Systemsteuerung → Verwaltung → Ereignisanzeige)
2. Rechtsklick auf Anwendungs- und Dienstprotokolle -> Benutzerdefinierte Ansicht erstellen
  - a. "Per Quelle" anwählen und Geomedia WebMap auswählen und die erwünschten Ereignisebenen auswählen, dann mit OK bestätigen
  - b. Den Namen auf „Geomedia WebMap“ ändern



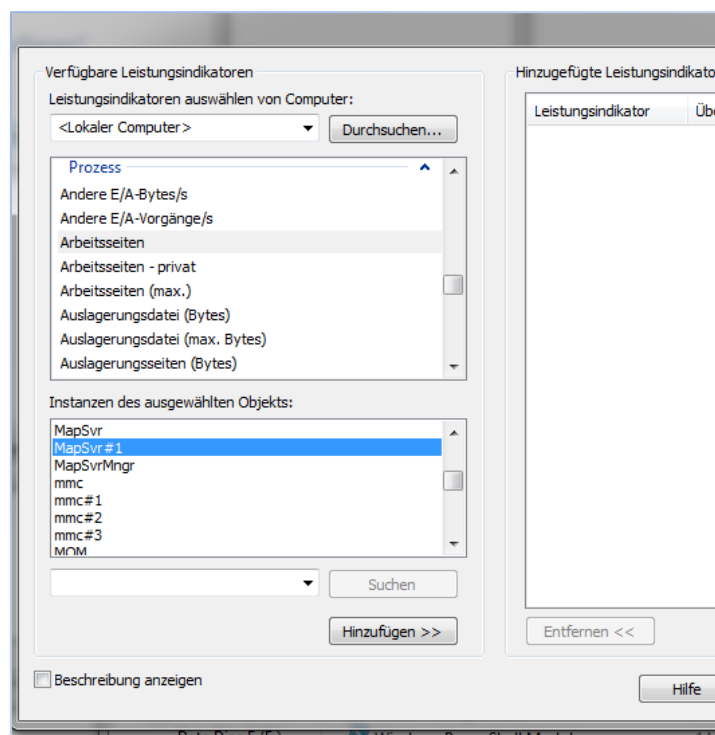
- c. Dialog mit „OK“ beenden.

- Die neue Protokollansicht zeigt nun alle aufgezeichneten GeoMedia WebMap Ereignisse. Via rechte Maustaste und „Benutzerdefinierte Ansicht exportieren...“ kann das Ereignisprotokoll als XML gespeichert werden.



### 3 Aufzeichnung der Memory-Grösse der WebMap-Prozesse

1. Öffnen des Windows-Performance-Monitors (Systemsteuerung → Verwaltung → Leistungsüberwachung).
2. Um ein neues Leistungsindikatorenprotokoll zu erstellen:
  1. Erweitern von Sammlungssätze → Rechtsklick auf Benutzerdefiniert → Neu → Sammlungssatz
  2. Namen für das neue Protokoll eingeben (z.B. WebMap Memory Auslastung) und "manuell erstellen" wählen
  3. Im nächsten Fenster „Datenprotokolle erstellen“ und Leistungsindikatoren auswählen
3. Im nächsten Fenster Hinzufügen -> Prozess: Als Leistungsindikator Arbeitsseiten und als Instanz MapSvr auswählen -> hinzufügen und mit OK bestätigen. Analog Leistungsindikator für MapSvr #1 vorgehen, dann Speicherort wählen.



4. Vor Fertigstellen „Eigenschaften für diesen Sammlungssatz öffnen“ anwählen und dann beenden. Im Reiter Verzeichnis bei Format für Unterverzeichnisnamen das Format yyyyMMdd\-NNNNNN wählen.
5. Das Protokoll zeichnet nun die Memory-Auslastung der beiden MapServer-Prozesse auf. Falls der Dienst noch nicht aktiv ist, kann er via Rechtsmaustaste → Starten gestartet werden.

Intergraph® Security, Government & Infrastructure (SG&I) ist einer der führenden internationalen Anbieter raumbezogener Lösungen für die Marktsegmente Sicherheit, öffentliche Verwaltung und Infrastruktur. Intergraph SG&I stützt zahlreiche Branchen mit seinen raumbezogenen Lösungen aus – zahlreiche Branchen mit seinen raumbezogenen Lösungen aus Verteidigung und Nachrichtenwesen, Behörden und Organisationen mit Sicherheitsaufgaben (BOS), Öffentliche Verwaltung, Transport und Verkehr, Photogrammetrie, Ver- und Entsorgungswirtschaft sowie Telekommunikation. Wir ermöglichen unseren Kunden, umfangreiche und komplexe Daten in aussagekräftiger und fachbezogener Weise zu verwalten und zu visualisieren. Weltweit setzen die wichtigsten Organisationen, die für die Sicherheit und Gesundheit von mehr als 500 Millionen Menschen zuständig sind, auf Intergraphs integrierte Einsatzleitsysteme – sowohl in kleinen, mittleren als auch in großen Leitstellen. Damit steht annähernd jeder 12. Mensch weltweit in Sachen Sicherheit und Rettung indirekt unter der Betreuung durch Intergraph-Technologie

Intergraph ist eine hundertprozentige Tochter von Hexagon AB (Nordic Exchange – Stockholm: HEXA B).

Weitere Informationen erhalten Sie im Internet unter [www.intergraph.de](http://www.intergraph.de), [www.intergraph.at](http://www.intergraph.at), [www.intergraph.ch](http://www.intergraph.ch), [www.intergraph.com](http://www.intergraph.com) und [www.hexagon.com](http://www.hexagon.com).

Intergraph und das Intergraph-Logo sind registrierte Warenzeichen der Intergraph Corporation USA. Alle anderen hier genannten Marken und Produktnamen sind registrierte Warenzeichen der jeweiligen Eigentümer. Intergraph geht davon aus, dass die Informationen in dieser Publikation zum Zeitpunkt der Veröffentlichung korrekt waren.

Bei diesem Dokument handelt es sich möglicherweise um vertrauliche und proprietäre Informationen von Intergraph, seinen Tochtergesellschaften (zusammen „Intergraph“) und/oder Dritten, die durch Urheberrechte, Geschäftsgeheimnisse, Marken, internationale Verträge und andere geltende Gesetze geschützt sind und nicht ohne ordnungsgemäße schriftliche Genehmigung durch Intergraph verteilt, kopiert, verkauft, genutzt, geändert oder anderweitig verfügbar gemacht werden dürfen.

Die Nutzung aller Geräte, Dienste und/oder Software und alle diesbezüglichen Bedingungen sind in der/den mit der Software oder den Diensten von Intergraph gelieferten Dokumentation, Verträgen und oder Lizenz(en) dargelegt, und nichts, was in diesem Dokument oder seinem Inhalt aufgeführt oder impliziert wird, ist als eine Änderung oder Ergänzung dieser Bedingungen zu erachten oder aufzufassen. Der gesamte Inhalt bzw. alle hier enthaltenen Materialien werden ohne Mängelgewähr („as is“) und ohne Gewährleistung oder Garantie jeglicher Art angeboten. Intergraph übernimmt keine Haftung für die Genauigkeit der bereitgestellten Daten, u.a. insbesondere nicht für Katalog-, Referenz- und Symboldaten. Die Nutzer müssen selbst sicherstellen, dass die Daten richtig und für ihre Zwecke geeignet sind.

Die in diesem Dokument erörterten Informationen, Lösungen und/oder Programme können ohne vorherige Ankündigung geändert werden und gelten vorbehaltlich der entsprechenden technischen Produktbeschreibungen. Intergraph übernimmt keine Haftung für eventuell in diesem Dokument auftretende Fehler.

© 2012 Intergraph SG&I Deutschland GmbH.  
Alle Rechte vorbehalten.

Intergraph SG&I Deutschland GmbH  
Reichenbachstraße 3  
85737 Ismaning  
Tel.: +49 89 96 106-0  
Fax: +49 89 96 106-6790  
eMail: [info-germany@intergraph.com](mailto:info-germany@intergraph.com)  
[www.intergraph.de](http://www.intergraph.de)